

6 EXCELLENTEs RAISONs D'INTÉGRER
LA SOLUTION BPM BLUEKANGO
NO-CODE DANS VOTRE STRATÉGIE IT.

PLATEFORME BPM

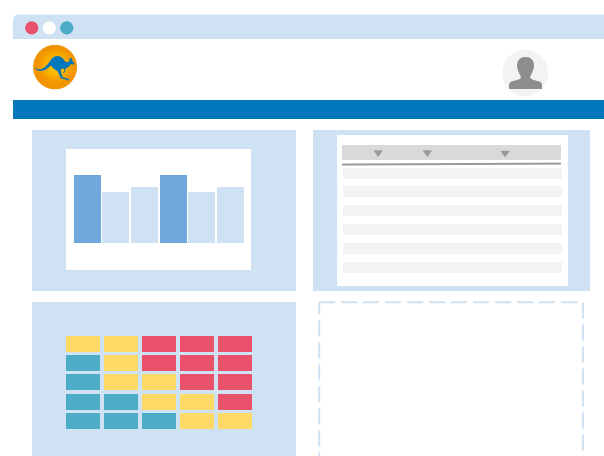
LA SOLUTION IDÉALE POUR RÉPONDRE AUX DIRECTIONS MÉTIERS

Pour répondre à des demandes internes croissantes (applications mobiles, dématérialisation, webservices...), l'agilité devient un prérequis tant les sujets sont variés et impactants. S'extraire de l'urgence du quotidien est déjà un exploit pour des équipes sur-sollicitées, alors quand il s'agit de rechercher de nouvelles solutions...

Pourtant les réponses sont parfois sous les yeux des services IT. Une plateforme BPM comme BlueKanGo se révèle une solution puissante et idéale pour des projets de digitalisation émanants des directions métiers en entreprise.

Initialement conçue pour la dématérialisation des processus qualité et Hygiène-Sécurité-Environnement (HSE), la plateforme dispose d'une robustesse et d'une capacité d'adaptation très poussée. Elle pourrait rapidement faire partie de vos outils favoris.

Découvrez dans ce guide 6 excellentes raisons d'intégrer BlueKanGo dans votre stratégie.



P3. Raison 1 : Atelier de conception d'apps puissant et multi-devices.

P4. Raison 2 : Gestion électronique documentaire interfaçable.

P5. Raison 3 : La signature électronique devient un "must have".

P6. Raison 4 : Authentification forte et workflows fidèles à l'organisation et au terrain.

P8. Raison 5 : Un outil Business Intelligence pour des rapports attrayants.

P9. Raison 6 : Module d'api et d'import / export pour l'intégration dans votre SI.

P11. Associer stratégie d'entreprise et stratégie IT.

P12. Une adoption et un usage par tous et partout, au bureau comme en mobilité.

RAISON 1

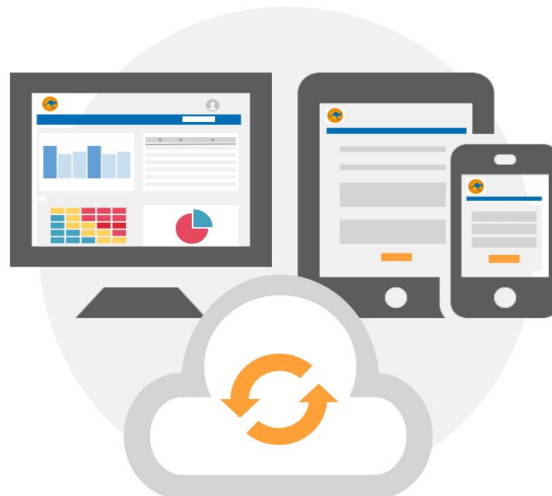
ATELIER DE CONCEPTION D'APPS PUISSANT ET MULTI-DEVICES

L'atelier d'apps est une formidable opportunité de créer pour les métiers des formulaires poussés et de les déployer très simplement, sans les contraintes du code et de la maintenance, auprès de toutes les personnes concernées (pas de limitation du nombre de users). Les combinaisons de paramétrage sont quasi-illimitées pour reproduire exactement ce qui se passe sur le terrain avec du papier ou des outils bureautiques.

La plateforme est multi-devices. Une fois paramétrée, l'app est accessible indifféremment sur desktop, smartphone, tablette. Tous les champs sont synchronisés en temps réel quel que soit le device et les données consolidées sur votre propre base de données Web pour pouvoir les exploiter en temps réel dans des tableaux de bord, rapports et statistiques.

3 POSSIBILITÉS POUR UNE EXPÉRIENCE UTILISATEUR AVANCÉE

- Les apps sont **"responsives"** dans n'importe quel type de navigateur Internet.
- En plus sur smartphone et tablette, elles sont accessibles **en tactile et mode offline (HTLM5)** avec synchronisation des données dès que la connexion est rétablie.
- S'ils préfèrent, les utilisateurs peuvent télécharger l'app **en version Android et iOS** sur leur smartphone et tablette.



RAISON 2

GESTION ÉLECTRONIQUE DOCUMENTAIRE INTERFAÇABLE

Élément central de la dématérialisation, la Gestion Documentaire assure le partage sécurisé et ciblé de l'information au sein de l'entreprise. Rendre la "bonne information actualisée" disponible pour le bon employé au moment nécessaire ou à chaque sollicitation, tel est l'enjeu de la GED intégrée à BlueKanGo.

L'énorme avantage est qu'elle s'interface avec votre système d'information existant (Sharepoint 365 ou autre intranet collaboratif). En voici les principales fonctionnalités.

Stockez toute sorte de contenu

Vous avez la possibilité de créer et de classer tout type de document, photo, vidéo, compte-rendus, CERFA...

Gestion des droits

Les documents de la GED sont accessibles suivant les droits associés à chaque collaborateur (fonction, rôle, service, site, entité...). L'accès est sécurisé en interne comme en externe.

Moteur de recherche puissant

Le moteur de recherche est "fulltext". Les documents sont indexés non pas seulement par le titre mais également par le contenu du document.

Alertes en pages d'accueil, mails...

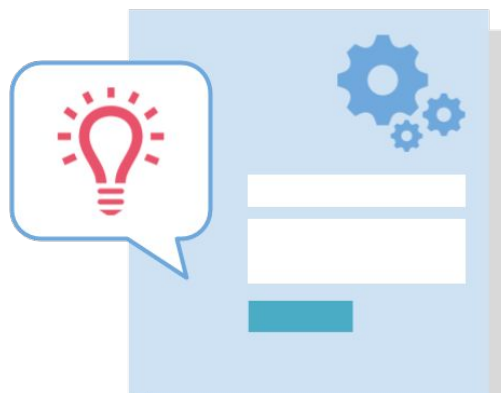
La diffusion des documents comme leurs changements de version génèrent une alerte documentaire par mail, en page d'accueil pouvant, suivant paramétrage, s'accompagner d'un émargement preuve de la prise de connaissance du document par le destinataire.

Workflow de validation

Lors de la création d'un nouveau document de la GED, d'une révision planifiée d'un document existant, le circuit de diffusion permet automatiquement d'en suivre le cycle de validation. Alertes, messages associés, émargements s'assurent du suivi dans le circuit de validation.

Versionning

L'ensemble des versions est à la disposition de l'administrateur via l'historique sans risque de confusion ni de doublon puisque seule la version en cours est diffusée.



RAISON 3

LA SIGNATURE ÉLECTRONIQUE DEVIENT UN “MUST HAVE”

A l'heure de la transformation digitale, la signature électronique démontre qu'elle est plus que jamais d'actualité. Si elle bouscule les habitudes séculaires d'approbation de documents, les retours d'expérience clients démontrent de bons résultats d'adoption.

BlueKanGo a intégré le système de signature électronique d'Universign*. Il est possible de signer des documents de la GED et des rapports PDF issus d'applications BlueKanGo.

Les avantages sont nombreux. A commencer par le gain de temps et d'argent car vous n'êtes plus soumis aux contraintes d'envois postaux (Lettre recommandée). **Le service est de plus accessible en situation de mobilité**, donc sur tablette et smartphone. Enfin, vous pourrez suivre facilement où en est la collecte des signatures.



**Universign fait partie des premiers lauréats des Visas de sécurité délivrés par l'ANSSI permettant d'identifier facilement les solutions informatiques les plus fiables.*



La signature électronique n'est pas la simple apposition de coordonnées à la fin d'un email ni une signature manuscrite que l'on aurait numérisée.

Ce procédé garantit la date de signature, que le contenu du document signé n'a pas été modifié et qui assure l'interlocuteur à l'origine de la signature. Elle a une vraie valeur juridique.

RAISON 4

AUTHENTIFICATION FORTE ET WORKFLOWS FIDÈLES À L'ORGANISATION ET AU TERRAIN

L'enjeu d'une solution digitale est sa flexibilité de paramétrage pour répondre parfaitement aux circuits de l'information, d'action et de décision tels que vécus du terrain à la direction générale. BlueKanGo a une approche "dynamic form" unique qui s'appuie sur des Workflows déclenchés à partir de champs de saisie des formulaires. Ils calquent exactement la réalité des enchaînements des actions sur le terrain.

La solution "dynamic form" remplace les supports traditionnels papier ou outils bureautiques en les améliorant et sécurisant :

- Les champs sont conditionnés les uns par les autres.
- Les Workflows sont déclenchés automatiquement en fonction de l'implémentation des champs du masque de saisie.
- Ainsi le masque de saisie passe de "main en main" en fonction des champs saisis, soit automatiquement, soit par la sélection du déclarant.
- Des droits de saisie permettent de protéger en écriture ou même cacher les zones de saisie en fonction des acteurs et de l'étape du Workflow.
- Les saisies peuvent même être harmonisées en fonction des acteurs et de l'étape du Workflow.
- Des alertes sur des seuils, des plafonds se déclenchent en fonction des valeurs saisies et sont adressées à des acteurs ciblés en fonction du type et ou du taux de criticité.
- Les tableaux de bord individualisés par profil permettent d'identifier les actions à faire.
- Des scénarios de saisie en cascade peuvent être paramétrés entre les formulaires...
- L'activation du connecteur d'interfaçage avec vos annuaires LDAP permet de gérer automatiquement les users et leurs profils avec un flux sécurisé par un tunnel crypté SSL (LDAPs) et possibilité d'ajouter du VPN sur des adresses IP spécifiques.
- L'activation du SSO permet à un utilisateur des solutions BlueKanGo de ne procéder qu'à une seule authentification pour accéder à ses applications BlueKanGo.

RAISON 4 (Suite)

Vous avez la possibilité d'activer le connecteur "d'authentification forte" de BlueKanGo à coupler avec vos propres composants "d'authentification forte", tels que des tokens, cartes CPS, la biométrie. Autre possibilité : utiliser l'option "d'authentification forte" par double authentification email "One Time Password" (OTP) de BlueKanGo, l'utilisateur final entre alors son identifiant et son mot de passe sur la page de connexion, puis à la validation un mail lui est automatiquement transmis avec une clé de sécurité. Cette clé de sécurité doit ensuite être recopiée sur une deuxième page de connexion de BlueKanGo: Si la clé de sécurité est correctement renseignée, l'utilisateur final accède à sa page d'accueil.

BlueKanGo dispose également de mesures de contrôle des droits d'accès avec une traçabilité des accès et des traitements.



L'APPROCHE "DYNAMIC FORM"

PLUSIEURS AUTRES AVANTAGES :

- Approche plus flexible à utiliser permettant de faire face à des situations particulières,
- Approche moins traumatisante pour les utilisateurs qui retrouvent leurs habitudes par rapport au système "papier" traditionnel,
- Paramétrage plus simple et plus facile à adapter en fonction des changements d'organisation.

RAISON 5

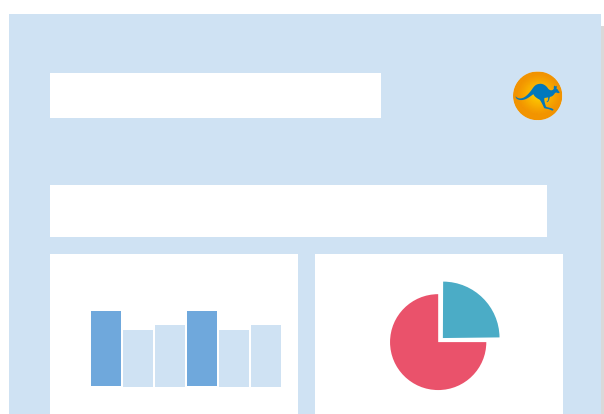
UN OUTIL BUSINESS INTELLIGENCE POUR DES RAPPORTS ATTRAYANTS

Sur une seule et même interface cartographique de Business Intelligence, consolidez, analysez les données produites par vos activités et construisez des tableaux de bord dynamiques et interactifs et la diffusion de rapports.

Le BI se compose d'une suite d'outils de requêtes et d'analyses de données, de rendus graphiques et de production rapide et attrayante de rapports. **Il dispose de son propre entrepôt de données sur le Datacenter de BlueKanGo.** Il s'agit d'une réplification complète de la base de données de production de BlueKanGo, avec une mise à jour par incrémentation toute les 2 minutes.

L'entrepôt de données du BI peut aussi être alimenté des données extraites de vos logiciels internes avec les solutions d'interfaçage API disponibles sur le Datacenter BlueKanGo : les connecteurs d'interfaçage ERP, DPI, SIRH, SGL, Intranet les modules d'import.

Une fois les modèles paramétrés dans le BI, les rapports sont produits avec les bonnes valeurs en temps réels.



RAISON 6

MODULE D'API ET D'IMPORT / EXPORT POUR L'INTÉGRATION DANS VOTRE SI

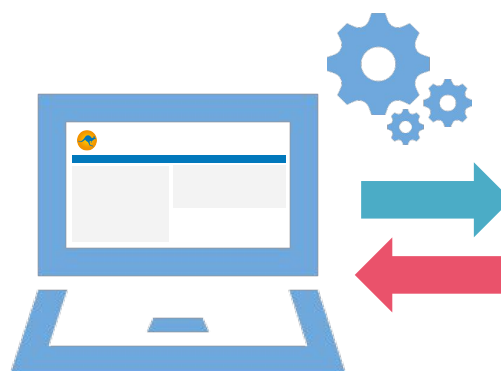
Les Application Programming Interfaces (APIs) alimentent BlueKanGo de données de votre SI. Ils permettent également de créer des raccourcis dans vos logiciels et Intranets vers BlueKanGo.

Les services d'échange de données de BlueKanGo utilisent des fonctions normalisées et un service Web :

- **API** (Application Programming Interface) de BlueKanGo possibles du type REST et SOAP pour interfaçage avec d'autres logiciels : ERP, SIRH, DPI, annuaire LDAP, etc.
- **Programme CRON** (diminutif de Chrono Table) avec fonction d'export pour extraire des données au format Excel, CSV ou XML et fonction d'import notamment au format LDIF (pour les annuaire LDAP).
- Les échanges sont configurables en définissant le protocole de transfert des données par **File Transfer Protocol** et connexion explicitement sécurisée "FTPEs" (TLS/SSL).

Le module API de BlueKanGo comprend le **Backup Live** qui est la fonction d'export et de sauvegarde de l'ensemble des données dans votre SI et assure son Plan de Continuation d'Activité (PCA).

Cette opération peut se faire de façon manuelle via l'interface ou de façon automatisée via la mise en place de tâches planifiées.



RAISON 6 (Suite)

Les APIs de BlueKanGo vous permettent également d'intégrer des raccourcis dans vos logiciels et Intranets pour aller dans BlueKanGo. Ces raccourcis peuvent être de plusieurs types :

- Raccourci vers une base documentaire de BlueKanGo
- Raccourci vers le moteur de recherche de BlueKanGo
- Raccourci vers la saisie d'une application avec pré-remplissage de certains champs par vos logiciels...

Les API permettent d'accéder à certaines fonctionnalités de BlueKanGo depuis votre Intranet sans avoir à saisir à nouveau son login/mot de passe (si vous avez un serveur d'authentification centralisé). Par exemple :

- Moteur de recherche (avec retour JSON)
- Accès au moteur de recherche, à la consultation d'une base (ou d'un document) et aux alertes

Choisissez les API facilement dans l'interface de paramétrage. Les adresses URL et les codes HTML correspondants sont directement utilisables dans vos Intranets ou par les éditeurs fournisseurs de vos logiciels. A vous de choisir ce que vous souhaitez intégrer dans vos logiciels, dans votre Intranet et dans votre infrastructure SI. Vous pouvez être assisté gratuitement par la Hotline de BlueKanGo.



Grâce au module d'Import / Export, vous pourrez importer et exporter des données et des utilisateurs à votre guise. Les données devront être en format xml ou csv /excel pour être intégrées dans BlueKanGo.

Une fois l'import des données paramétré, il est possible de l'automatiser à des fréquences prédéfinies, notamment avec des programmes CRON (diminutif de Chrono Table) pour synchroniser BlueKanGo avec vos logiciels ou référentiels métiers. Ce module permet également la fonction d'import au format LDIF (pour les annuaires LDAP).

PLATEFORME BPM

ALIGNER STRATÉGIE D'ENTREPRISE ET STRATÉGIE IT

La solution BlueKanGo associe de façon innovante stratégie d'entreprise et stratégie IT.

En effet la stratégie informatique est l'identité intentionnelle de votre service informatique. C'est ce qu'il a choisi d'être, et surtout de façon plus importante encore, ce qu'il a choisi de ne pas être. Avec des ressources limitées, il ne peut pas être bon partout. Il doit choisir son identité.

Ceci est d'autant plus important que les technologies évoluent très vite et qu'il existe maintenant un très grand nombre de compétences dans le domaine informatique. Pour n'en citer que quelques unes : Gestion des données, Architecture logicielle et système, Infrastructure IT, Business analyse et intelligence, Monitoring des systèmes, Gestion de l'outsourcing, Gestion de tests, Dév, UX design, UX research, Paramétrage d'applications fonctionnelles, Data science, Rédaction technique...

Il faut choisir ses compétences, celles nécessaires au service informatique sont celles qui le rendront bon dans le type de problèmes qu'il a à résoudre pour répondre à la stratégie générale de l'entreprise. Tout le reste est du gaspillage de ressources.

BlueKanGo vous aide à ne pas gaspiller du temps et de l'argent. Comment ?

La bonne stratégie IT positionne le service informatique en tant qu'expert pour répondre à des types de problèmes spécifiques. Dans de nombreuses organisations, le service informatique doit être expert en tout, ce qui avec un budget limité signifie essentiellement qu'il n'est expert en rien.

Au final le service informatique devient totalement réactif et l'idée d'un alignement stratégique entre stratégie générale de l'entreprise et stratégie informatique devient impossible.

La puissance, la flexibilité, la facilité et la rapidité de déploiement des applications digitales BlueKanGo contribuent grandement à éviter ce piège. En ça, BlueKanGo est stratégique pour beaucoup des services IT de ses clients.



Jean-Marc BRIAND
CEO BlueKanGo

L'ENTREPRISE 100% DIGITALE (1/3)

UNE ADOPTION ET UN USAGE PAR TOUS ET PARTOUT, AU BUREAU COMME EN MOBILITÉ.

Le digital doit permettre le pilotage d'une organisation en améliorant la gestion de sa performance, tout en impliquant, sur ses différents sites et ceux de ses clients, toutes ses parties prenantes, employés, clients et sous-traitants. Aussi beaucoup d'entreprises industrielles et de service se rêvent en smart factory, entreprise 4.0 100% digitale.

Cette digitalisation fonctionne uniquement si elle concerne 100% des employés et même les clients et sous-traitants. Il ne peut pas y avoir une partie des équipes digitalisée et une autre encore sur papier ou logiciel bureautique s'échangeant des fichiers Excel, Word et des emails. Le modèle de digitalisation "dynamic form" de BlueKanGo répond à cette vision. Il s'enrichit depuis 17 ans d'évolutions choisies avec ses clients et délivrées en SaaS toutes les 4 semaines. Il répond aujourd'hui parfaitement à cette nécessité de souplesse de paramétrage pour équiper toutes les parties prenantes.

Pour cette raison, il n'y a pas de limitation du nombre d'utilisateurs sur la plateforme BlueKanGo. La philosophie du logiciel est que tout le monde est concerné par la digitalisation. Les clients de BlueKanGo sont libres de donner des accès sans limitation.

Clé N°1 : Différents supports "user friendly" pour les utilisateurs.

L'utilisateur doit pouvoir basculer indifféremment d'un smartphone ou d'une tablette sur un ordinateur. Les habitudes de l'utilisateur ne doivent pas changer. Par exemple sur ordinateur, la saisie d'un formulaire doit s'apparenter à celle d'un document Word, idem avec la saisies directes dans les cellules d'un tableau d'enregistrements à la façon d'un tableur Excel.

The screenshot displays the 'FICHE ACTION' (Action Sheet) interface. It is divided into several sections:

- DESCRIPTION:** Contains fields for 'Origine ou thème', 'Type d'aide', 'Document(s) concerné(s)', 'Priorité', 'Pondération priorité', 'Type', 'Pondération du type action', and 'Description de l'action'. It also includes a 'Validation proposition' section with 'Non' and 'Oui' options.
- PLANIFICATION (PLAN):** Lists 'Tâche Echeance Responsable' and 'Participants' with names like Julia Fuentes, JELIN Veronique, NOUAK Jan, MARTEL Jean-Michel, SHETTA John, and TUTTARD Julia. It also includes dates for 'Date de lancement', 'Date de fin prévue', 'Date estimée', and 'Action validée?'
- MISE EN OEUVRE (DO):** Includes fields for '% avancement', 'Date de fin réelle', 'Détail action réalisée', 'Observations', and 'Élément de preuve'.
- Visualisation Criticité:** A table showing criticality levels (1 to 5) and their corresponding priority weights (Pondération priorité).

Formulaire à la façon d'un document Word

L'ENTREPRISE 100% DIGITALE (2/3)

BlueKanGo

TI Jean-Michel MARTIN

Plan d'Actions Glo...

Rechercher

CONSULTER LE DOCUMENT : PLAN D' ACTIONS GLOBAL

Saisie Enregistrements Statistiques Workflow Par date Par origine Par responsable Gantt Actions à vérifier Actions par processus Actions stratégiques essentielles Actions à valider Statistiques actions

Masquer le filtre

Enregistrer sans changer de version Enregistrer en changeant de version Annuler

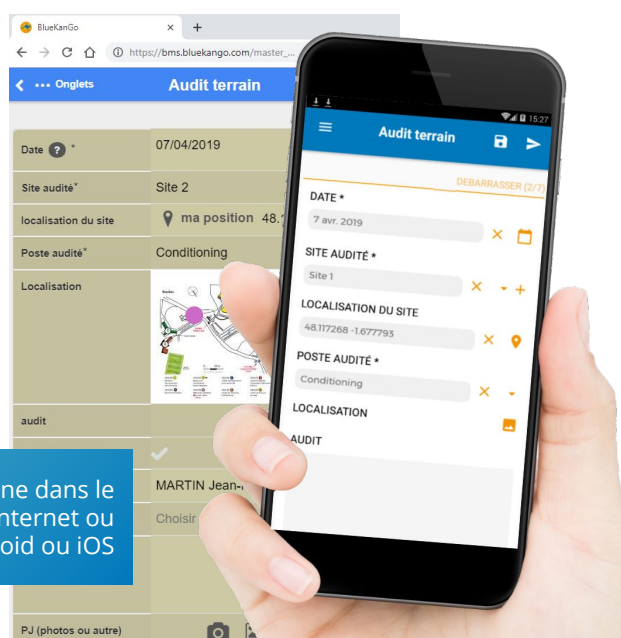
% avancement	État	Actions	Visualisation Criticité	Date de lancement	Description de l'action	Type	Site concerné
0 %	A VERIFIER		2 - Peu critique	20/04/2001	lire vite	Action de formation	Séville
42 %	A VERIFIER		2 - Peu critique	20/04/2020	hall	Action de communication	Cedre
8 %	A VERIFIER		4 - Très critique	28/03/2019	Débarrasser le sol	Action corrective	Villeurbanne, AG
76 %	A VERIFIER		2 - Peu critique	28/03/2019	training	Action corrective	São Paulo
12 %	A VERIFIER		2 - Peu critique	28/03/2019	vider le pot	Action corrective	São Paulo
100 %	VALIDÉE		2 - Peu critique	27/03/2019	laver	Action corrective	São Paulo
23 %	A VERIFIER		2 - Peu critique	26/03/2019	rincer	Action corrective	São Paulo
24 %	LANCÉE		4 - Très critique	20/03/2019	laver	Action préventive	Chennai
100 %	TERMINÉ		2 - Peu critique	20/03/2019	brosser	Action de communication externe	Cléon
67 %	A VALIDER		2 - Peu critique	13/03/2019	ranger	Action de communication	Besse
14 %	EN COURS		2 - Peu critique	13/03/2019	brosser	Action de communication	Besse

Saisie directe dans les cellules d'un tableau à la façon d'un fichier Excel

Puis quand l'utilisateur est sur le terrain et en déplacement, il doit retrouver tout ce qu'il a sur son ordinateur, mais cette fois-ci sur un smartphone ou une tablette en tactile et sans aucune formation spécifique de la même façon instinctive qu'il navigue dans les réseaux sociaux à titre privé.

Parfois, l'utilisateur n'a plus de connection Internet, il faut donc qu'il puisse continuer à travailler hors connection sans se poser aucune question.

Ce sera toujours possible avec BlueKanGo et ses 2 technologies mobiles : mode offline dans le navigateur Internet sans rien à télécharger ou application Android / iOS.



Mode offline dans le navigateur Internet ou application Android ou iOS

L'ENTREPRISE 100% DIGITALE (3/3)

Clé N°2 : L'esprit Wall

Un changement souvent mésestimé de la digitalisation : **Les salariés sont perturbés car ils n'ont plus de papiers sur leur bureau, plus de piles de dossiers qui font rempart aux regards des autres...** Et même encore plus perturbant, il devient dangereux d'avoir des versions imprimées quand tout est digitalisé car le risque est grand qu'à peine imprimées elles soient déjà obsolètes.

Un autre changement **est l'organisation des documents et des données sur l'ordinateur de l'utilisateur** : plus de classement avec ses propres répertoires ou ceux partagés avec des collègues sur un serveur mutualisé. Fini la ribambelle de fichiers Word, Excel, Pdf bien rangés dans des répertoires que l'utilisateur ouvre convulsivement car il ne retrouve pas la bonne version (mais est-ce que je l'ai sauvegardée ? Est-ce un collègue qui a la bonne version ? et pourvu qu'un collègue ne fasse pas une modification en même temps que moi...).

Néanmoins il faut que l'utilisateur puisse aménager son espace digital comme il le faisait sur son bureau et son ordinateur :

D'où le BlueWall de BlueKanGo, le "mur", véritable espace de travail qui permet :

- d'agencer, par simple glisser déposer, ses boîtes de documents, de les positionner où l'on veut,
- de mettre en avant sur le haut de la pile sous forme de favoris certains documents sur lesquels on travaille actuellement,
- de les classer d'un glisser-déposer quand on a fini de travailler dessus,
- puis de les retrouver grâce à un moteur de recherche,

Et bien sûr, de bénéficier d'une boîte avec sa propre liste de tâches et d'informations à prendre en compte couplée à des notifications depuis la dernière connexion (alertes pouvant aussi être notifiées par email et SMS).

The screenshot displays the BlueKanGo web portal interface. Key elements include:

- Navigation Bar:** Home, documents, folders, and a search bar labeled 'Rechercher'.
- PLAN D' ACTIONS GLOBAL:** A dashboard with filters and a table showing progress percentages and status (e.g., LANCÉE, EN COURS, A VALIDER).
- SUIVI DES AUDITS:** A table with columns for N°, Date, Poste audité, Auditeur, Actions, Site audité, and Score.
- ALERTES:** A list of notifications and alerts with details like dates and locations.
- STATISTIQUES PLAN D' ACTIONS:** A summary card showing 'Somme temps passé' of 228 heures.

Three blue arrows highlight specific features:

- Organisation par glisser-déposer:** Points to a 'BASES DOCUMENTAIRES' widget in the dashboard.
- Notification depuis la dernière connexion:** Points to a notification bell icon in the top right.
- Moteur de recherche:** Points to the search bar in the top right.



LA PLATEFORME BPM IDÉALE



BlueKanGo est partenaire Gold 2021 du Club DSI, **la plus grande organisation française des décideurs informatiques**. Le Club compte 1300 membres.

19
années
d'existence

3500
clients

1,3
millions
d'utilisateurs

92%
des clients
recommandent
BlueKanGo*

120
collaborateurs
dans le monde
(70 à Rennes)

23%
de croissance
en 2019

50
cabinets conseil et
éditeurs de veille
partenaires

60 000
Applications créées
avec la plateforme

*Enquête BlueKanGo - Juin 2019

PLUS DE 3 500 CLIENTS DANS DE NOMBREUX SECTEURS

Norauto

**DS
Smith**

AIRBUS

**五洋建設
PENNY OCEAN CONSTRUCTION**

SNCF

invivo

**TNT
THE PEOPLE
NETWORK**

sodexo

L'ORÉAL

exyte

VINCI

thyssenkrupp

SYSTRA

**GROUPE
LACROIX**

EIFFAGE

M+W GROUP

GROUPE ROCHER

ALSTOM

ELSAN

**VIVALTO
SANTÉ**

COLISEE

**LE NOBLE
AGE
GROUPE**

**CHU
Centre Hospitalier Universitaire
Dijon Bourgogne**